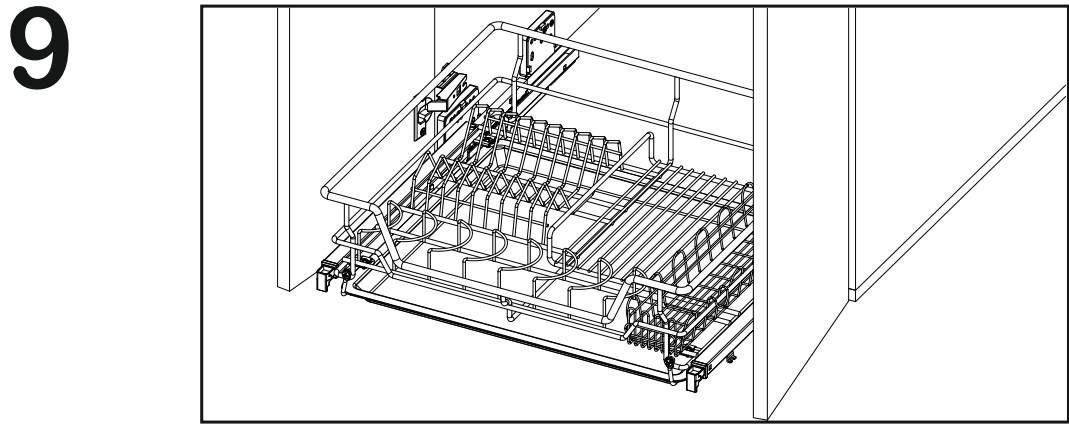
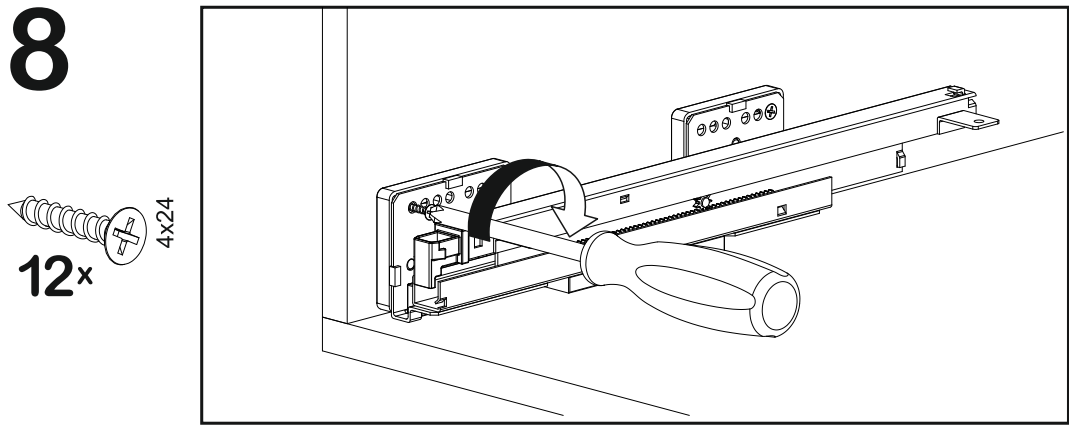
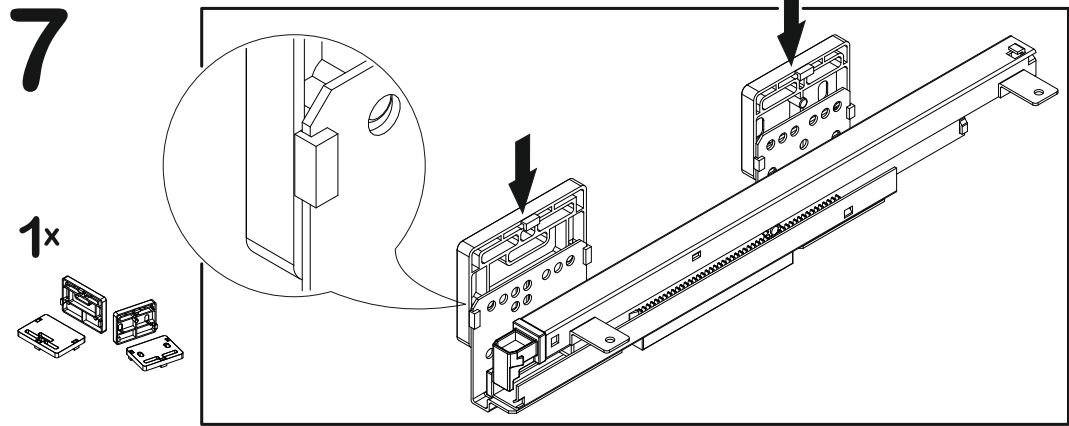


СУШКА В НИЖНЮЮ БАЗУ



При установке в секцию из ДСП 16 и при установке в корпус с распашными дверками использовать комплект накладок для направляющих и комплект саморезов 4*24.

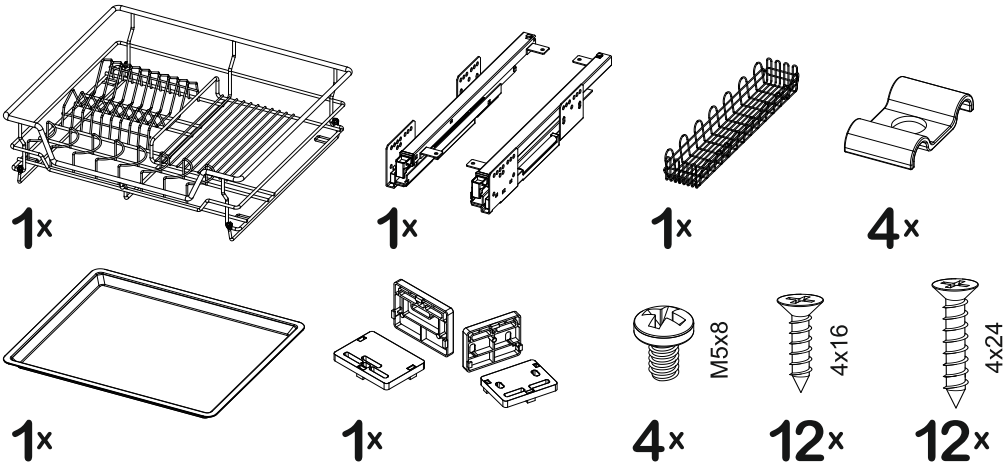


СУШКА ДЛЯ ПОСУДЫ В
НИЖНЮЮ БАЗУ

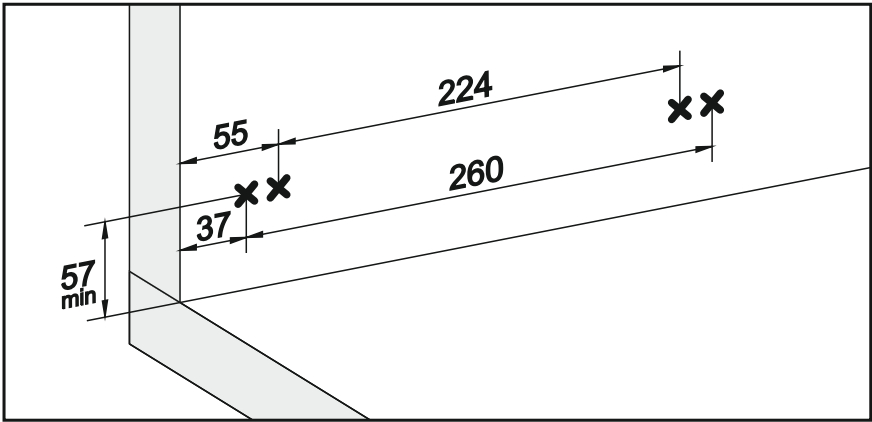
руководство по установке

| Артикул | Ширина секции | Ширина изделия, А |
|---------|---------------|-------------------|
| 11 360 | 600 | 546+568 |
| 11 380 | 800 | 746+768 |
| 11 390 | 900 | 846+868 |

КОМПЛЕКТАЦИЯ ИЗДЕЛИЯ

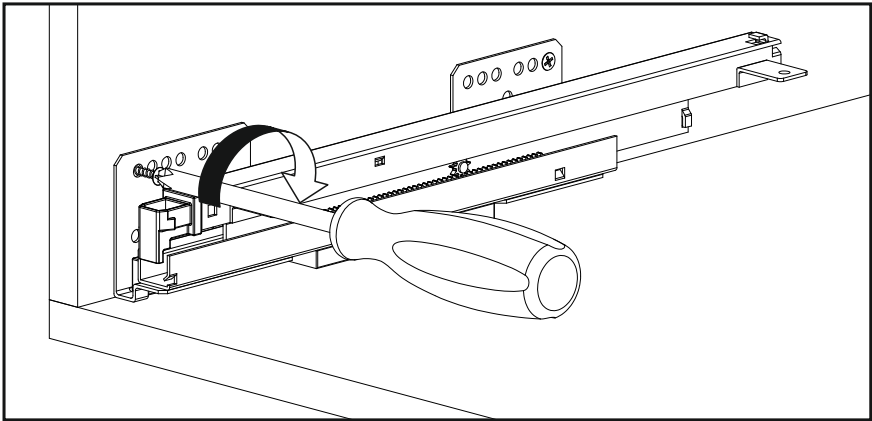


1



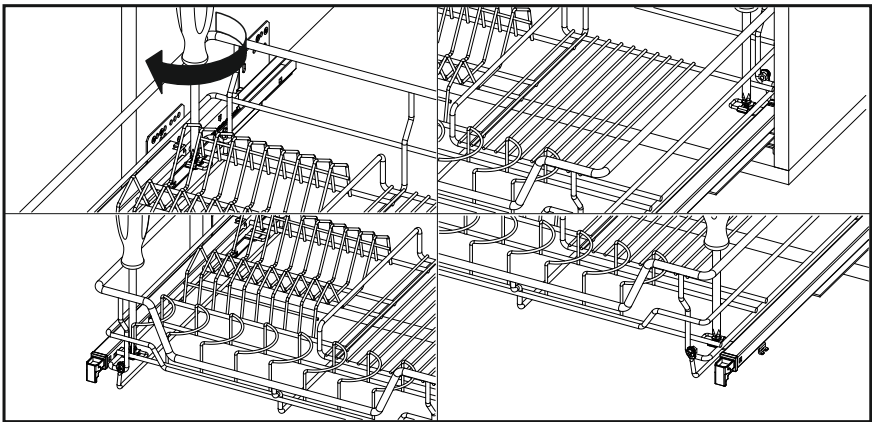
2

12x
4x16



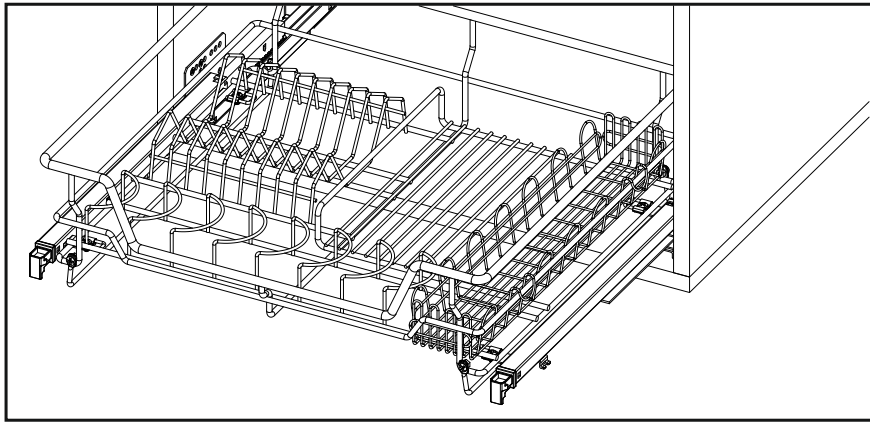
3

4x
4x



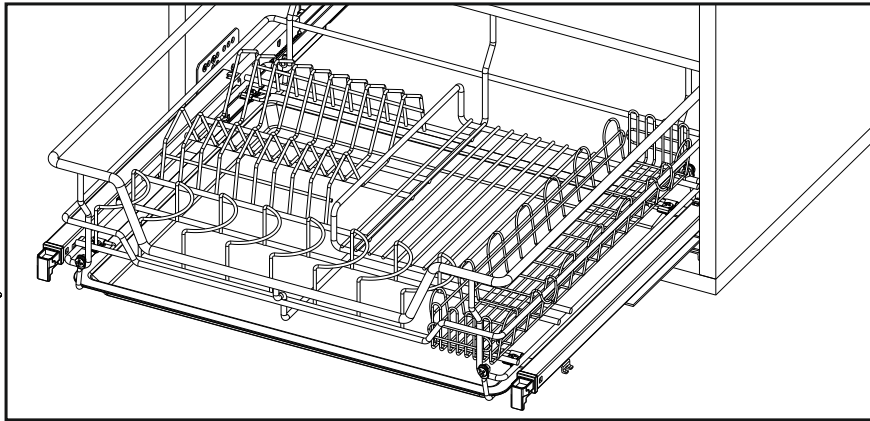
4

1x

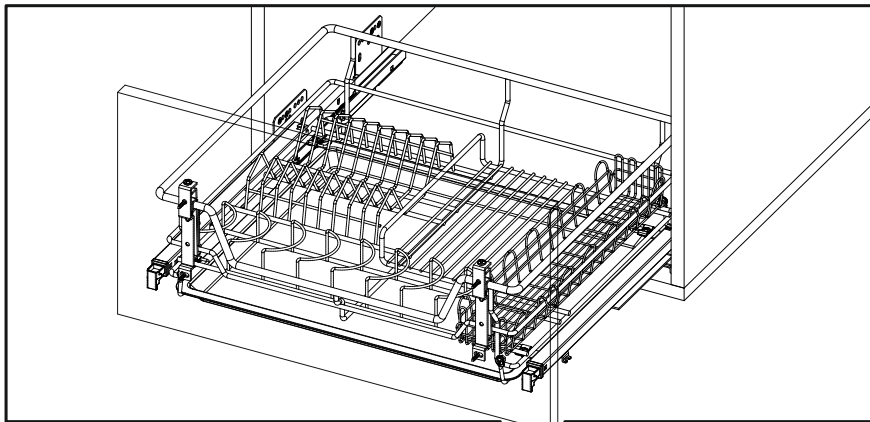


5

1x



6



Установка фасадных креплений и фасада описана в инструкции для фасадного крепления.