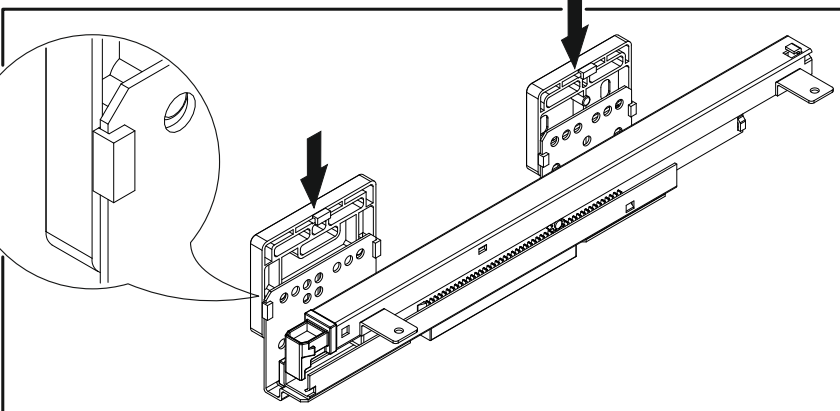
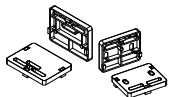


При установке в корпус с ДСП 16 мм или в корпус с распашными дверками использовать комплект накладок для направляющих и комплект саморезов 4\*24.

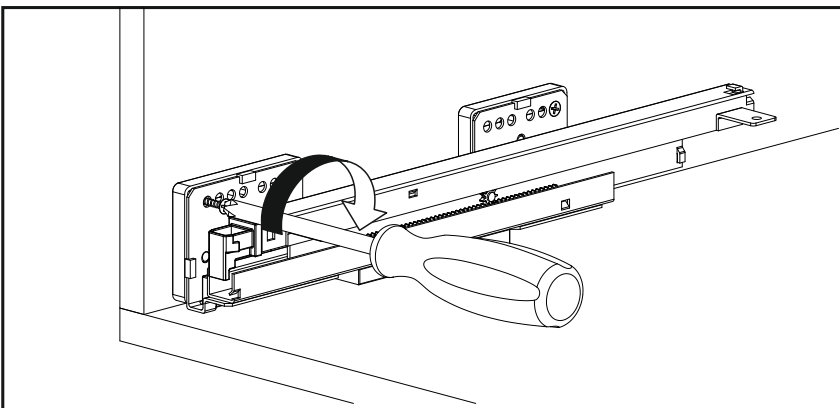
5

1x

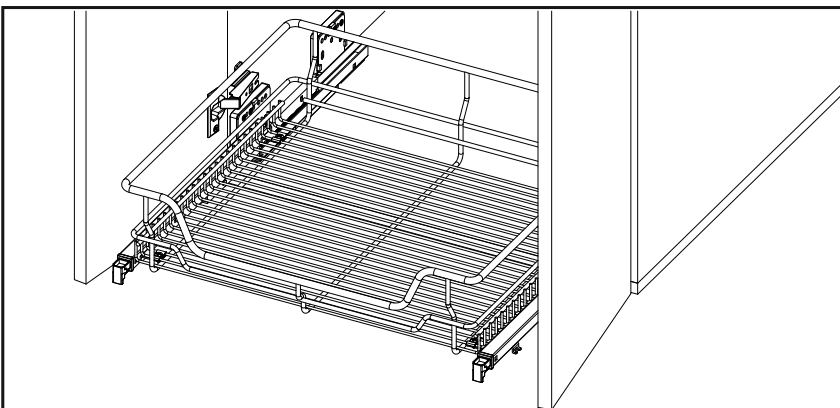


6

12x  
4x24



7

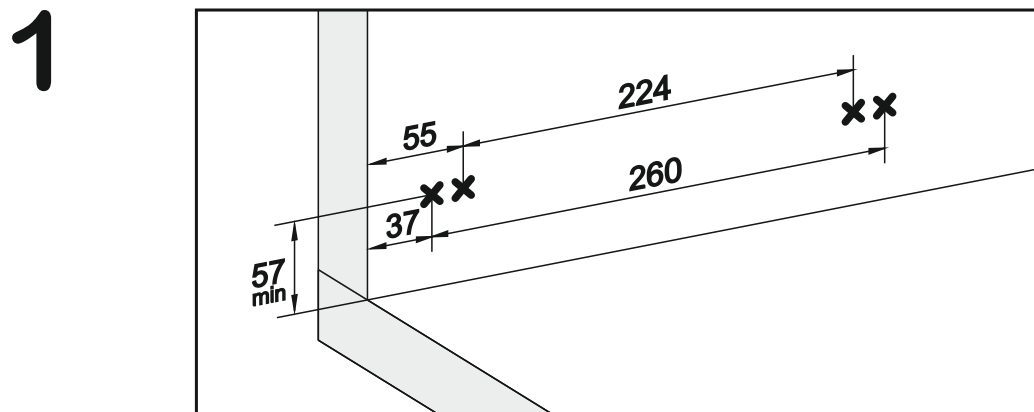
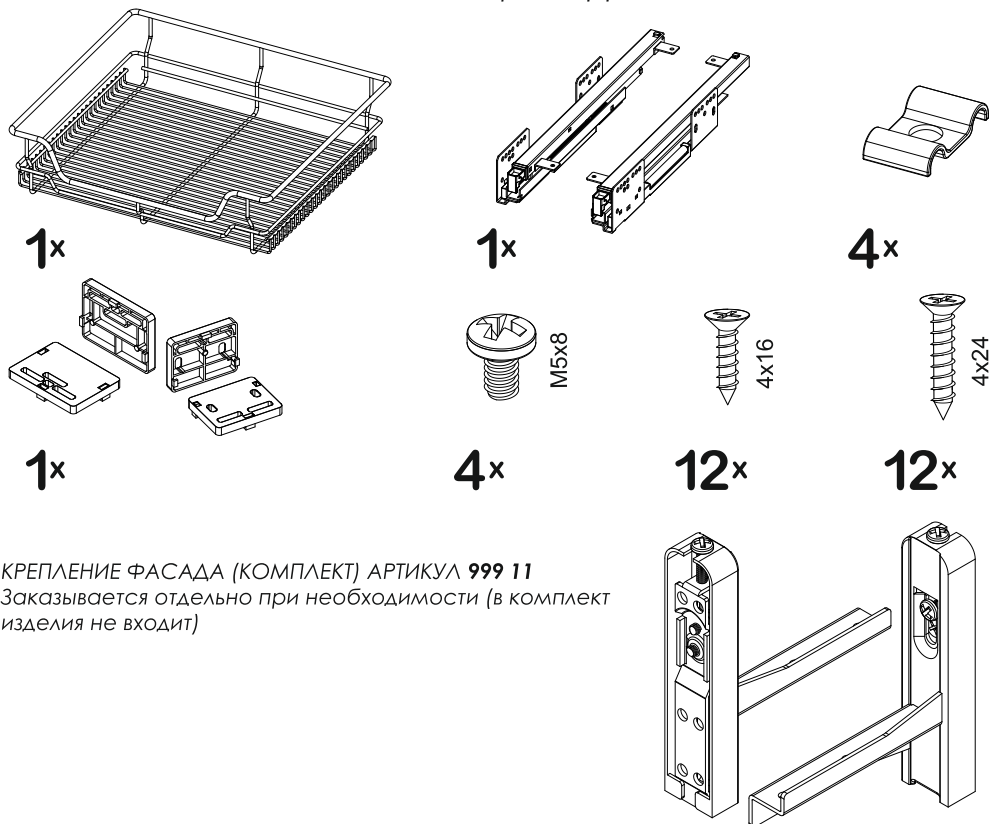


## КОРЗИНА В НИЖНИЙ ШКАФ С СИСТЕМОЙ ПЛАВНОГО ЗАКРЫВАНИЯ

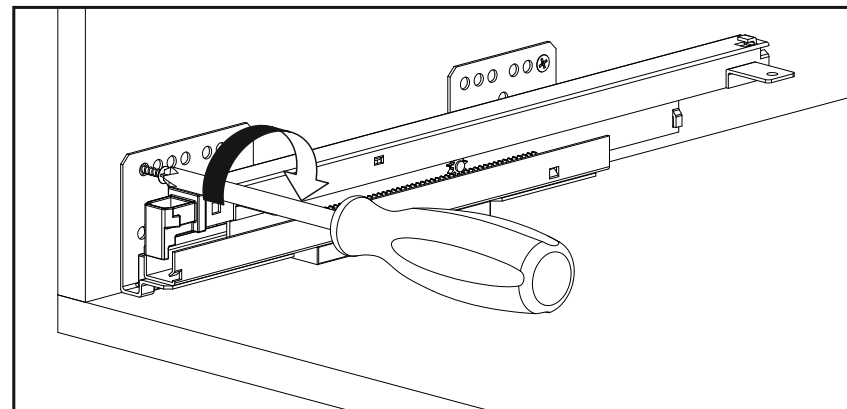
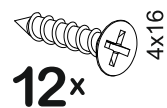
руководство по установке

Артикул	Ширина секции	Ширина изделия
11 540	400	346÷368
11 545	450	396÷418
11 550	500	446÷468
11 560	600	546÷568
11 580	800	746÷768
11 590	900	846÷868

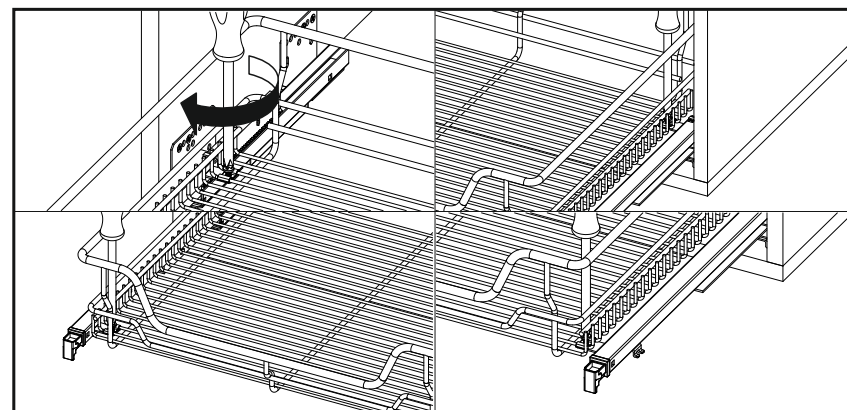
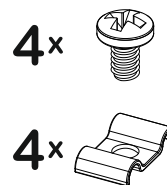
КОМПЛЕКТАЦИЯ ИЗДЕЛИЯ



2



3



Установка фасадных креплений и фасада описана в инструкции для фасадного крепления.

4

